

Economia 6e

David Begg, Gianluigi Vernasca,
Stanley Fischer, Rudiger Dornbusch

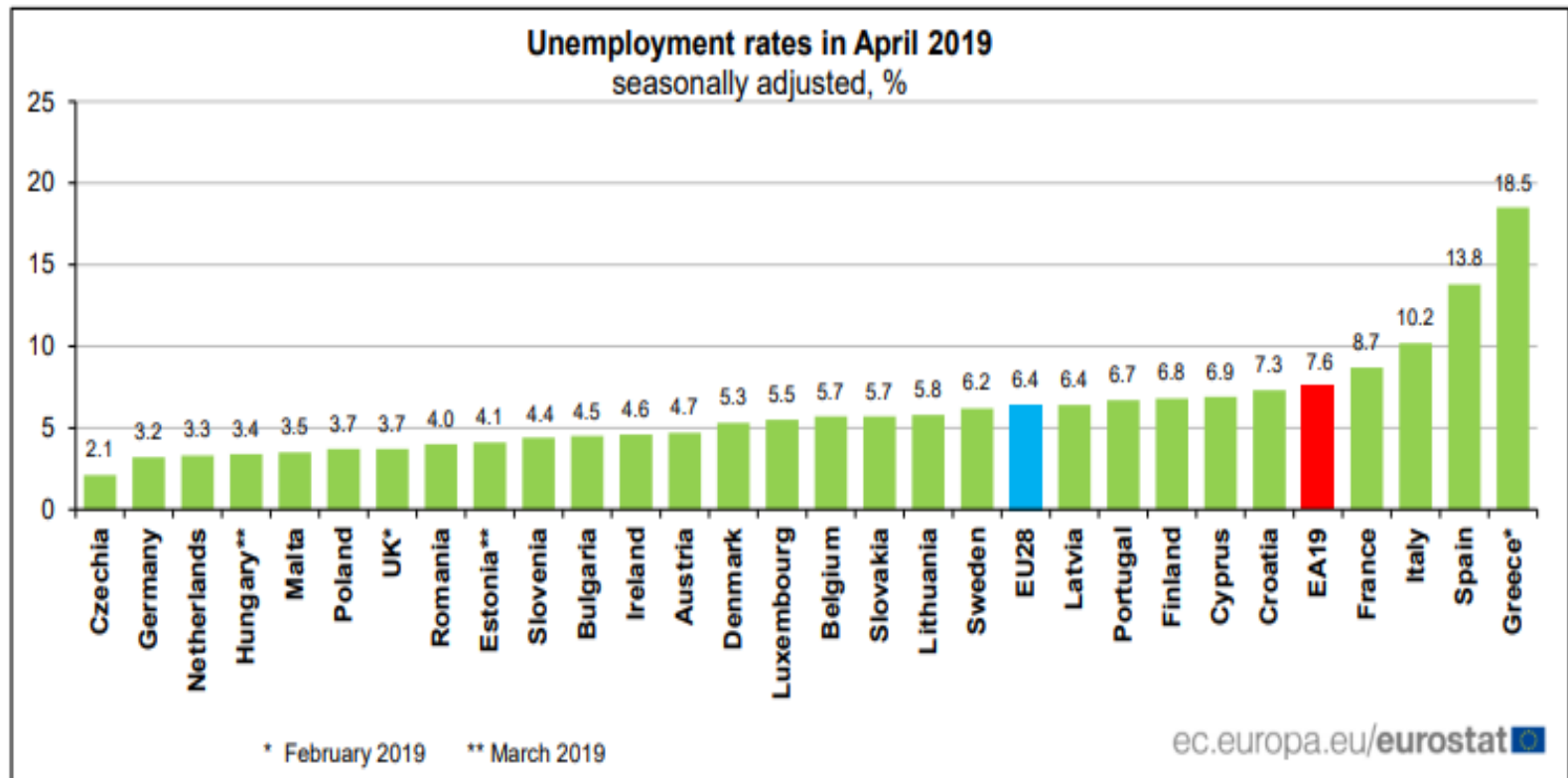
Capitolo 2

Gli strumenti dell'analisi
economica

Modelli e dati

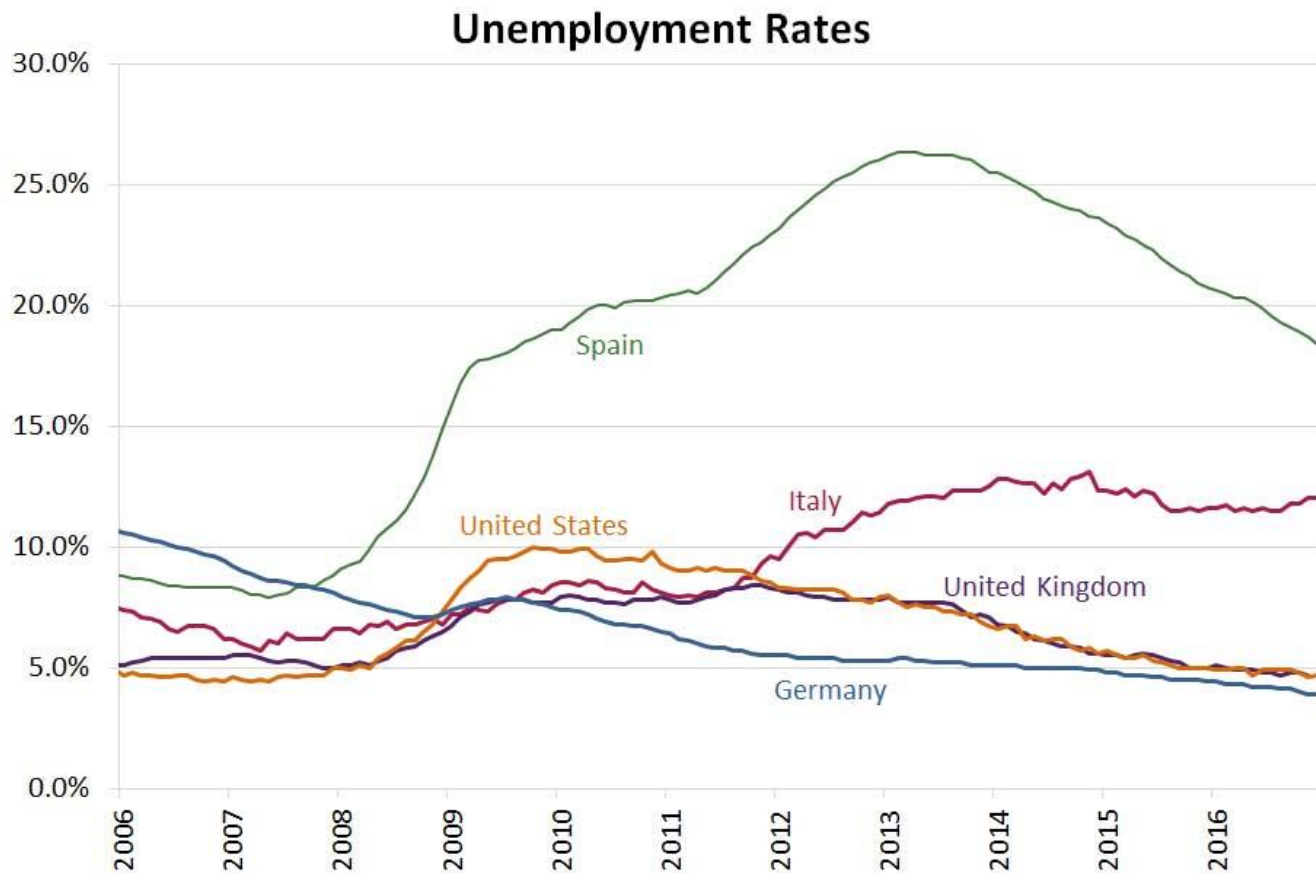
- Un **modello**
 - è una semplificazione della realtà basata su alcune ipotesi semplici
 - ci aiuta ad organizzare il pensiero economico
- I **dati**
 - consentono un legame tra economisti e mondo reale
 - Si possono inserire in serie temporali
 - Oppure in serie sezionali

Un esempio di serie sezionale: la disoccupazione (%) secondo EUROSTAT (2019)



Un esempio di serie temporale

- La tabella riporta i dati della disoccupazione, quale % della forza lavoro



SOURCES: Statistical Office of the European Communities and the U.S. Bureau of Labor Statistics.

Il numero indice

Il numero indice esprime un dato relativamente ad un suo valore base o di riferimento.

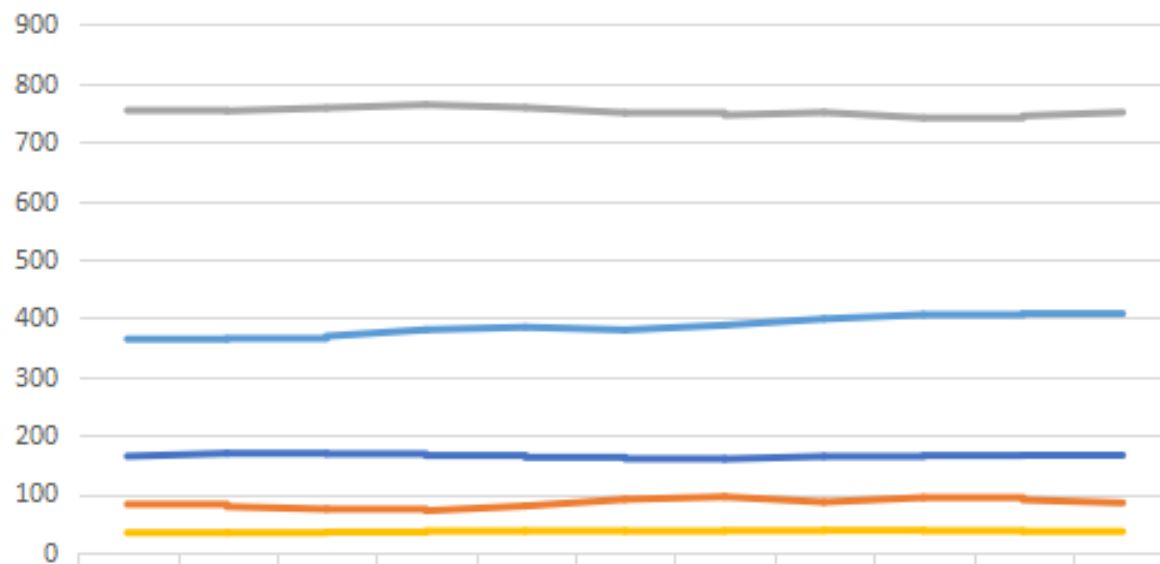
I prezzi dell'alluminio e del rame, Us \$ per tonnellata

	2004	2007	2010
Aluminium price	1758	2644	2232
Copper price	2766	6710	7234
Aluminium Index (2004 = 100)	100	150	127
Copper Index (2004 = 100)	100	242	261

Fonte: London Metal Exchange (www.lme.co.uk).

L'economia italiana nelle statistiche OCSE, dal 2006 al 2016

Indice dei prezzi al consumo in Italia dal 2006 al 2016 a statistiche OCSE



	2006	2007	2008	2009	2010	2011	2012	2013	2014	2015	2016
Food and non-alcoholic beverages	164	169	168	165	162	160	159	164	165	166	165
Energy	82	78	74	71	79	90	95	86	93	90	84
All items less food less energy	754	753	758	764	759	750	746	750	741	745	751
Housing excluding imputed rent	34	33	35	36	36	36	37	38	37	36	34
Services less housing	364	365	369	380	384	379	388	398	406	407	411

— Food and non-alcoholic beverages
 — Energy
 — All items less food less energy
— Housing excluding imputed rent
 — Services less housing

Variabili reali e nominali

- Molte variabili economiche sono misurate in termini monetari
- variabili **nominali**
 - misurate a prezzi correnti
- variabili **reali**
 - corrette in base alla variazione dei prezzi avvenuta rispetto ad un anno base
 - misurate a prezzi costanti

L'indice dei prezzi al consumo

- Il **tasso di inflazione** è misurato attraverso il tasso annuo di crescita dell'indice dei prezzi al consumo.
- Nella seguente tabella è riportato l'indice dei prezzi al consumo armonizzato per alcuni noti Paesi, fornito dall'OCSE nel 2009 con previsioni 2010 e 2011.

	2009	2010	2011
CANADA	0,4	1,3	1,0
FRANCIA	0,1	1,0	0,6
GERMANIA	0,2	1,0	0,8
ITALIA	0,7	0,9	0,8
GIAPPONE	-1,2	-0,9	-0,5
REGNO UNITO	2,1	1,7	0,5
USA	-0,4	1,7	1,3
AREA EURO	0,2	0,9	0,7

Misurare il cambiamento ...

- La **variazione percentuale relativa** è il rapporto tra la variazione assoluta ed il valore iniziale (della serie), moltiplicato per 100.

I modelli economici

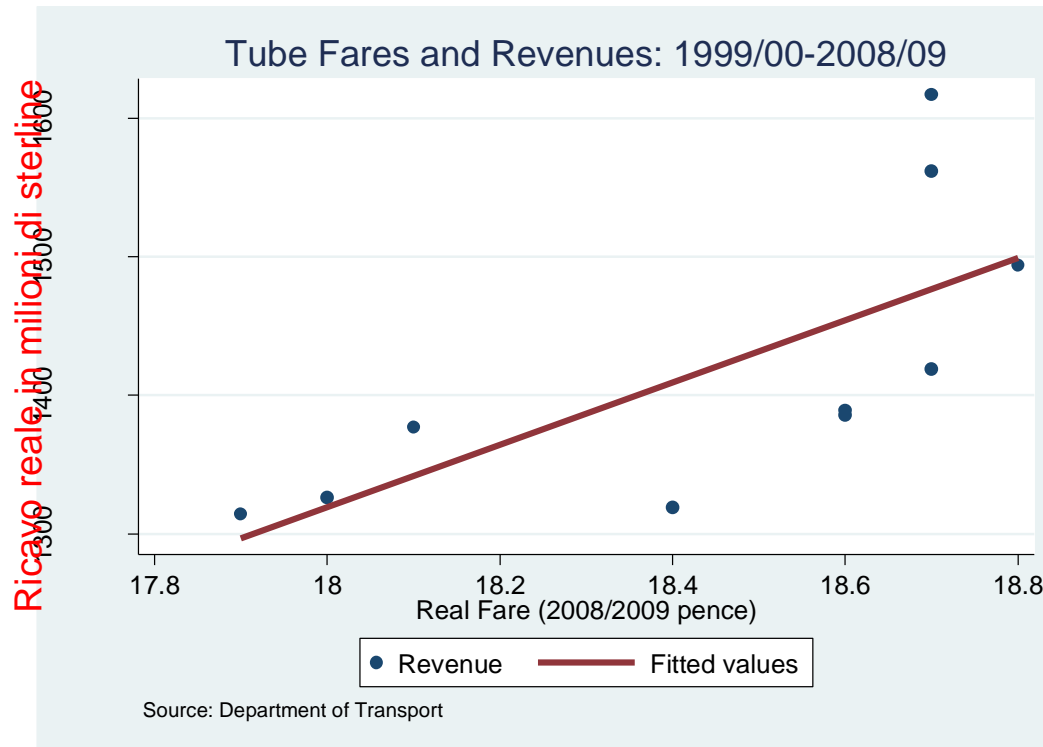
- Per organizzare il nostro pensiero abbiamo bisogno di una visione semplificata della realtà...
- e di concentrarci su elementi chiave.

Ad esempio,

- Quantità domandata di biglietti della metropolitana = $f(\text{prezzi, reddito, preferenze dei consumatori, modalità di classificazione delle auto inquinanti, ecopass})$

I modelli economici

Prezzo della corsa e ricavi della metropolitana di Londra:
1999/00-2008/09



Prezzo reale della corsa, pence 08-09

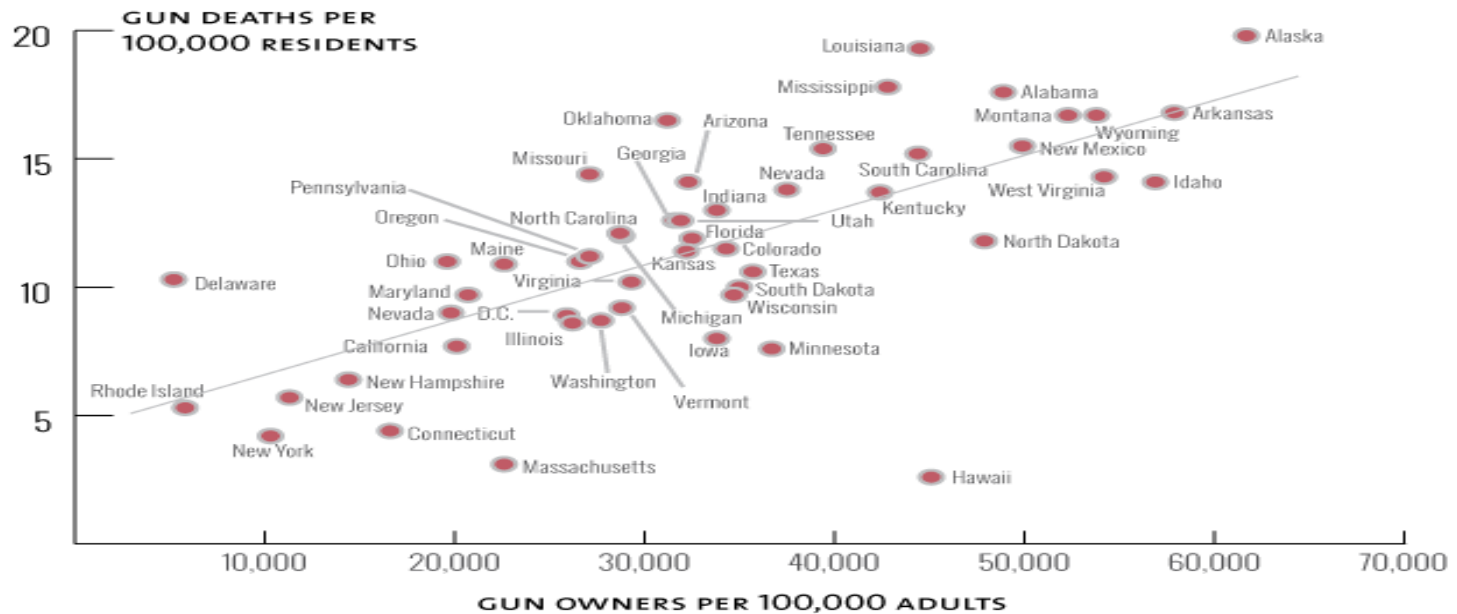
L'ipotesi “a parità di altre condizioni”

- E' un artificio che ci permette di definire la relazione tra due sole variabili.
- Ricordiamo però che anche *altre* variabili che non consideriamo nella nostra relazione possono in realtà influenzarla.

Teoria ed evidenza empirica

- I grafici a dispersione ci aiutano a confrontare la teoria economica con la realtà

Gun Ownership vs. Gun Deaths in 2013



Sources: Kalesan et al, Injury Prevention (ownership) and Centers for Disease Control (deaths)

Mother Jones

- *L'econometria* (o *econometrica*) ne approfondisce lo studio attraverso l'uso di tecniche statistiche
- L'evidenza empirica potrebbe farci rifiutare una teoria ...oppure contribuire a sostenerla

Teoria ed evidenza empirica

50 Years of Crime

Exploring five decades of crime in the United States
(Source: Uniform Crime Reporting Website – Click to View)

Hover anywhere on charts to explore!

US Heat Map
By Crime Rate

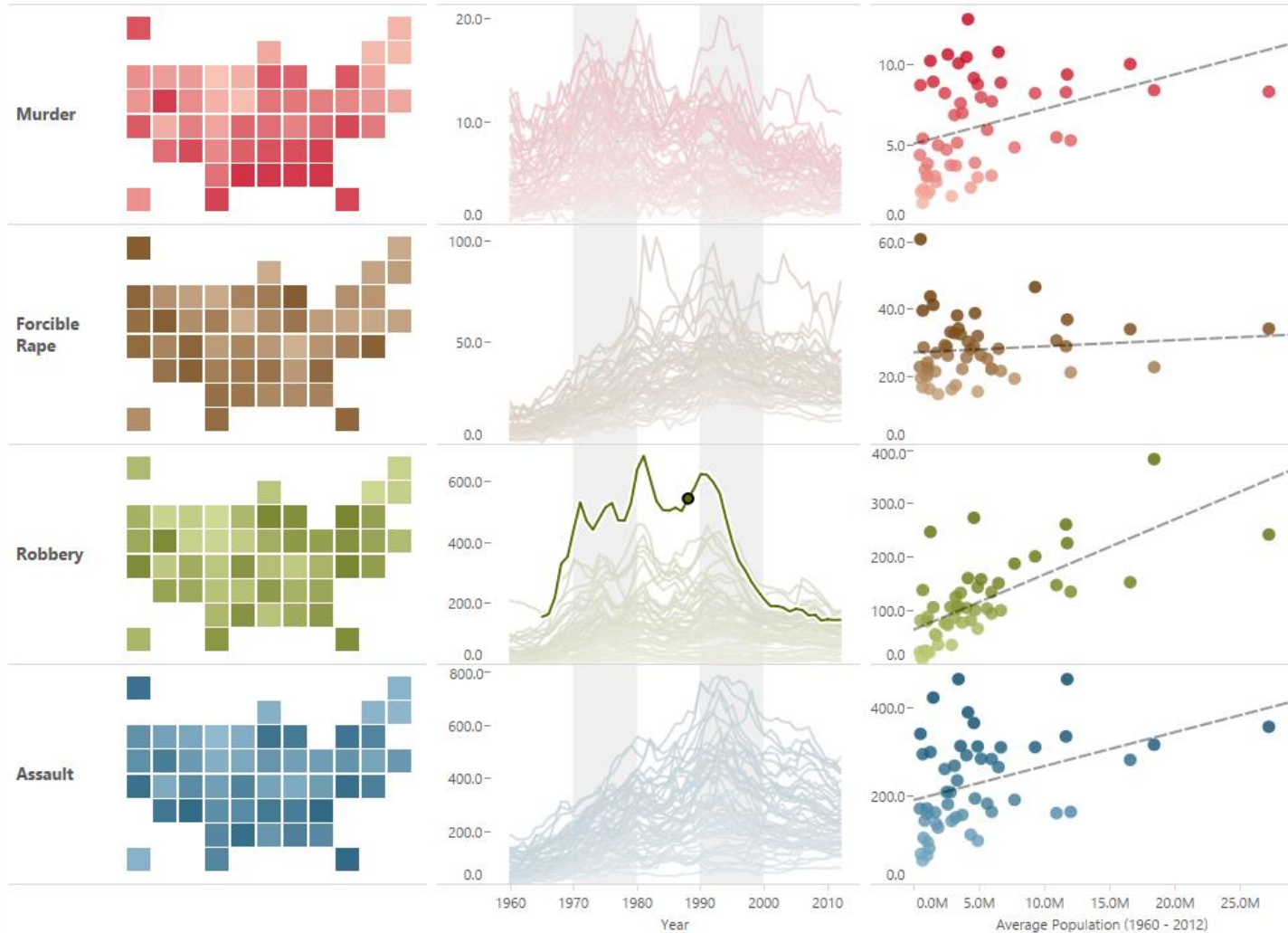
Crime Rate Trend by
State (1960 – 2012)

Crime Rate vs
State Population

All Crime Rates per 100,000 Population

Pick Crime Category

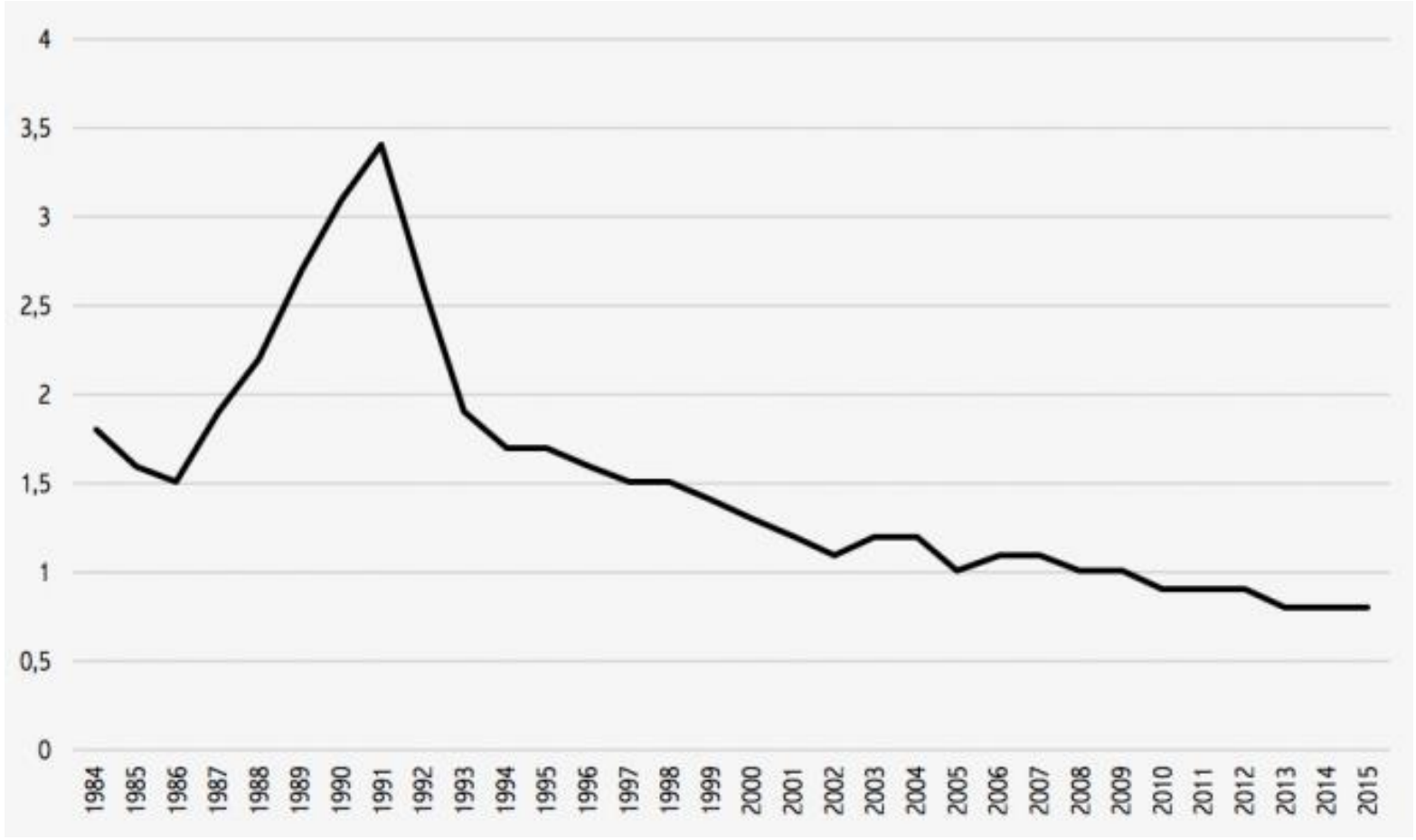
- Property Crime
- Violent Crime



Percezione VS Dati

- Ogni 100mila abitanti in media in Italia quanti 'omicidi':
 - 1990
 - 2015
- Quanti sono gli immigrati in Italia (in %)?

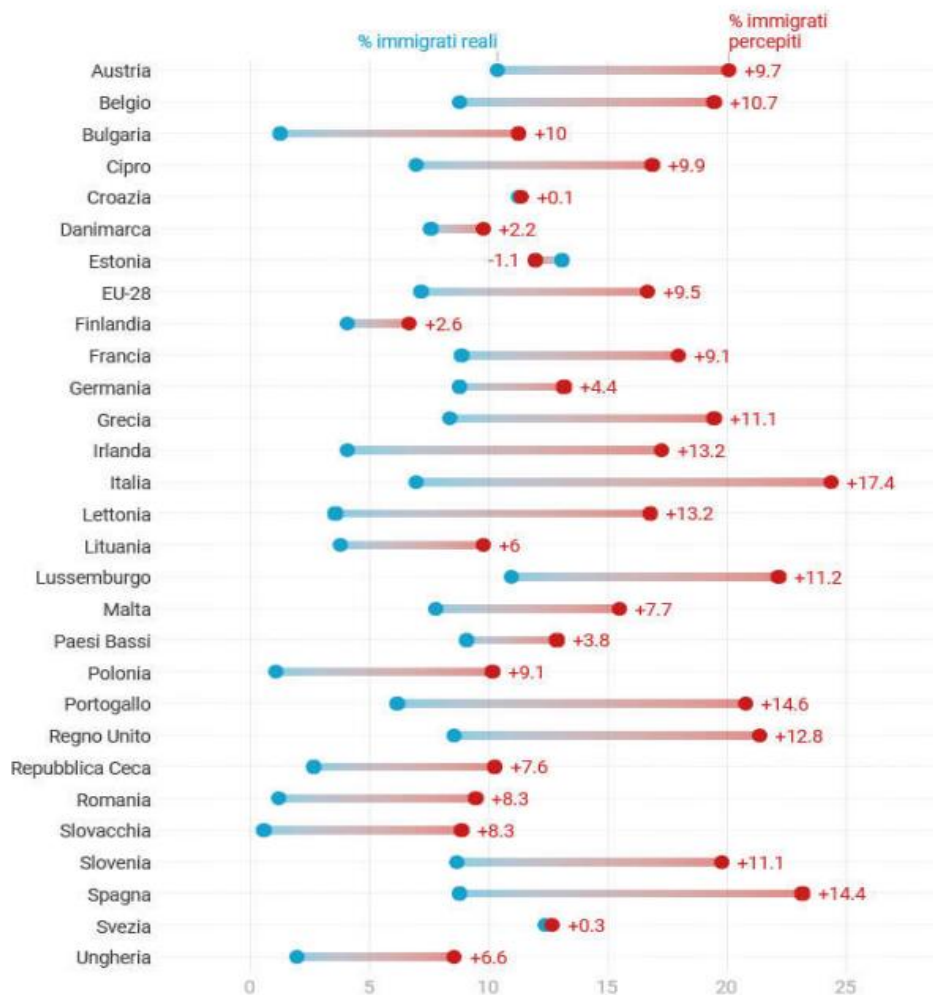
Omicidi



Immigrati

Fig. 2. *Immigrazione nell'Unione Europea tra realtà e percezione (2017)*

% di immigrati da paesi non-UE reale (Eurostat) e percepita (Eurobarometro), differenza in p.p.



Fonte: Elaborazione Istituto Cattaneo su dati Eurobarometro e Eurostat (2017). N = 28080.