

Università degli Studi di Cagliari  
Dipartimento di Scienze Politiche

Matricole Dispari

A.A. 20XX-20XX

**Esame di Economia Politica**

NOME STUDENTE: \_\_\_\_\_

MATRICOLA: \_\_\_\_\_



### Domande Vero-Falso [max 15 punti]

Rispondere alle seguenti domande indicando se l'affermazione è vera o falsa. Ogni risposta esatta attribuisce **1 punto**, se non si risponde **0**.

- 1) Una variazione negativa del prezzo del bene, a parità di altre condizioni, determina una traslazione parallela del vincolo di bilancio verso il basso. Vero   
Falso
  
- 2) In virtù dei quattro assiomi delle preferenze, l'utilità totale, ovvero la complessiva soddisfazione derivante dal consumo di un certo quantitativo di beni, cresce al decrescere delle quantità consumate. Vero   
Falso
  
- 3) Se il prezzo è inferiore rispetto a quello di equilibrio si crea un eccesso di offerta. Vero   
Falso
  
- 4) Se un bene è normale all'aumentare del reddito, il consumo del bene normale aumenta. Vero   
Falso
  
- 5) La diminuzione del prezzo di un bene genera sul consumo di tale bene un effetto totale che può essere scomposto in un effetto di sostituzione e in un effetto di reddito. Se il bene è normale gli effetti hanno la stessa direzione. Vero   
Falso
  
- 6) Il Saggio Marginale di Sostituzione esprime l'ammontare massimo di un bene che un individuo è disposto a cedere per ottenere in cambio un'unità aggiuntiva di un altro, mantenendo costante la sua soddisfazione. Vero   
Falso
  
- 7) Le preferenze non sono transitive se un consumatore preferisce il paniere A al paniere B, il paniere C al paniere B, quindi preferirà il paniere A al paniere C. Vero   
Falso
  
- 8) Ipotizziamo di partire da una situazione di equilibrio in un mercato di un bene normale. Se un aumento del prezzo del latte porta ad un aumento della domanda di yogurt, allora i due beni sono complementari Vero   
Falso

9) L'introduzione di un'imposta fissa su ogni unità scambiata incide maggiormente sul benessere della componente di mercato caratterizzata da minor elasticità rispetto al prezzo Vero

Falso

10) Si supponga che la domanda rivolta a una marca di bevande sia molto elastica. Se il prezzo di questo prodotto dovesse diminuire ci aspetteremmo una variazione della quantità domandata più che proporzionale Vero

Falso

11) Le curve di indifferenza non si intersecano. Vero

Falso

12) La legge della domanda è il principio per cui, a parità di altre condizioni, la quantità domandata varia nella stessa direzione del prezzo Vero

Falso

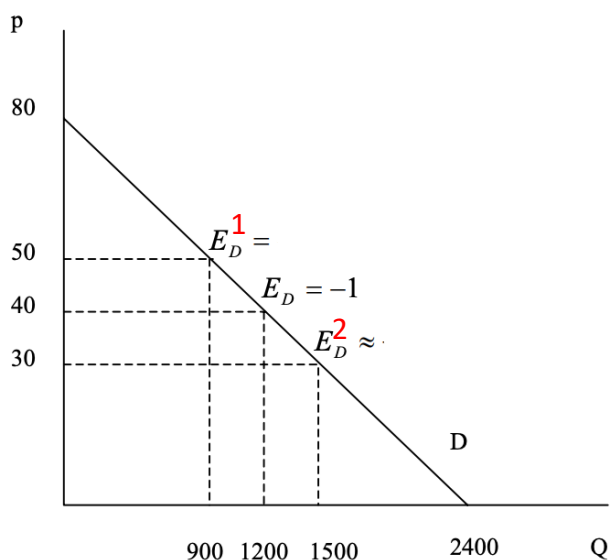
13) Si supponga che produrre il bene X sia diventato meno costoso. Nel nuovo equilibrio il prezzo e le quantità aumenteranno Vero

Falso

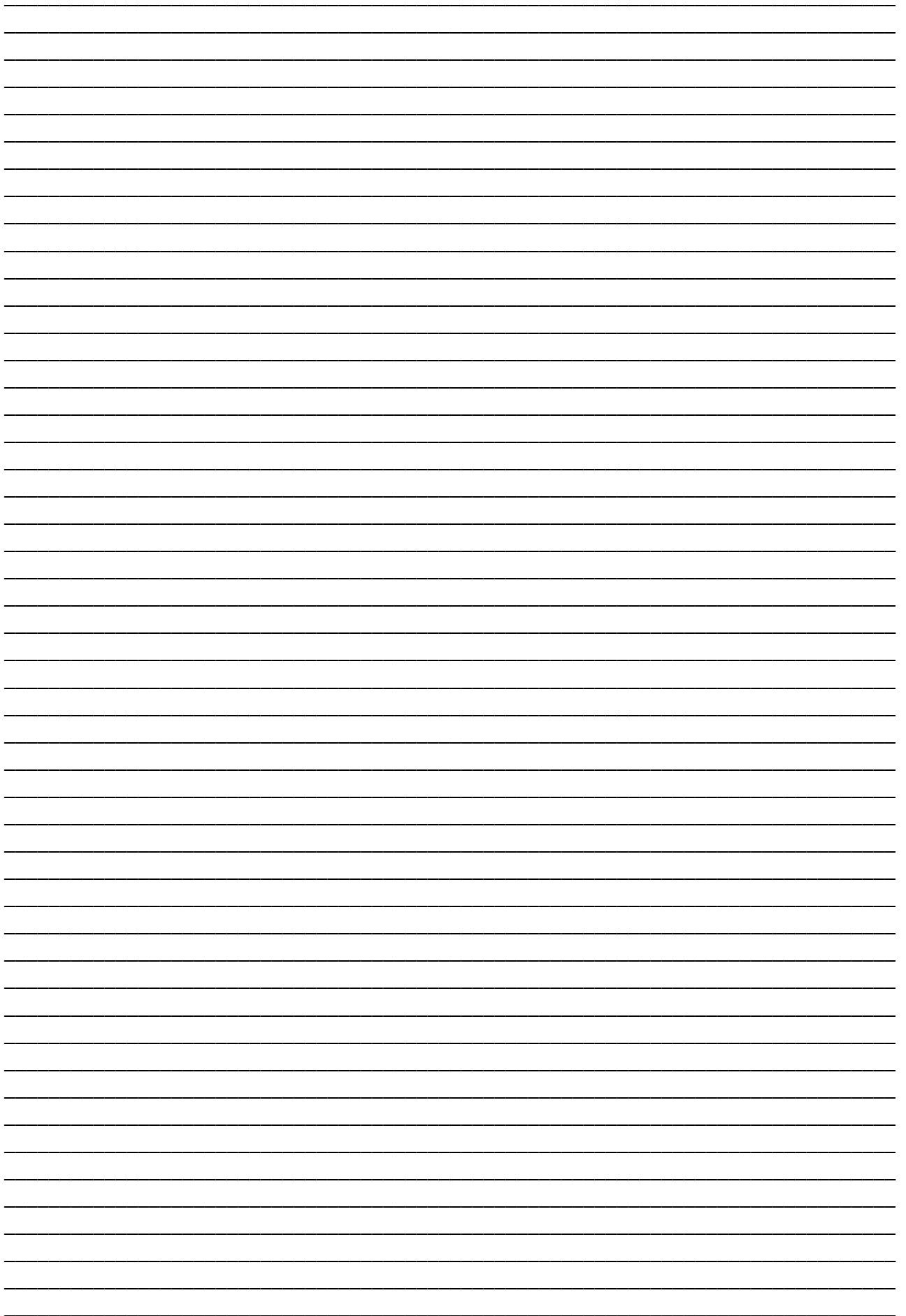
14) Trovare l'elasticità della domanda **[max 2 punti]**

Elasticità<sup>1</sup> = ....

Elasticità<sup>2</sup> = ....







### **Esercizio Empirico [max 8 punti]**

Il mercato dei mandarini è caratterizzato da una funzione di domanda  $P = 26 - 0.3Q$  e da una funzione di offerta  $P = 4 + 0.1Q$ .

- a) Individuate la quantità di equilibrio, il prezzo d'equilibrio.
- b) Disegnato il grafico.
- b) Immaginate che il governo introduca un prezzo massimo pari a 9 euro, quale sarà la quantità domandata? quale quella offerta? e quale l'eccesso di domanda?

