

Università degli Studi di Cagliari  
Dipartimento di Scienze Politiche

Matricole Dispari

A.A. 20XX-20XX

**Esame di Economia Politica**

NOME STUDENTE: \_\_\_\_\_

MATRICOLA: \_\_\_\_\_



## Domande Vero-Falso [max 14 punti]

---

Rispondere alle seguenti domande indicando se l'affermazione è vera o falsa. Ogni risposta esatta attribuisce **1 punto**, se non si risponde **0**.

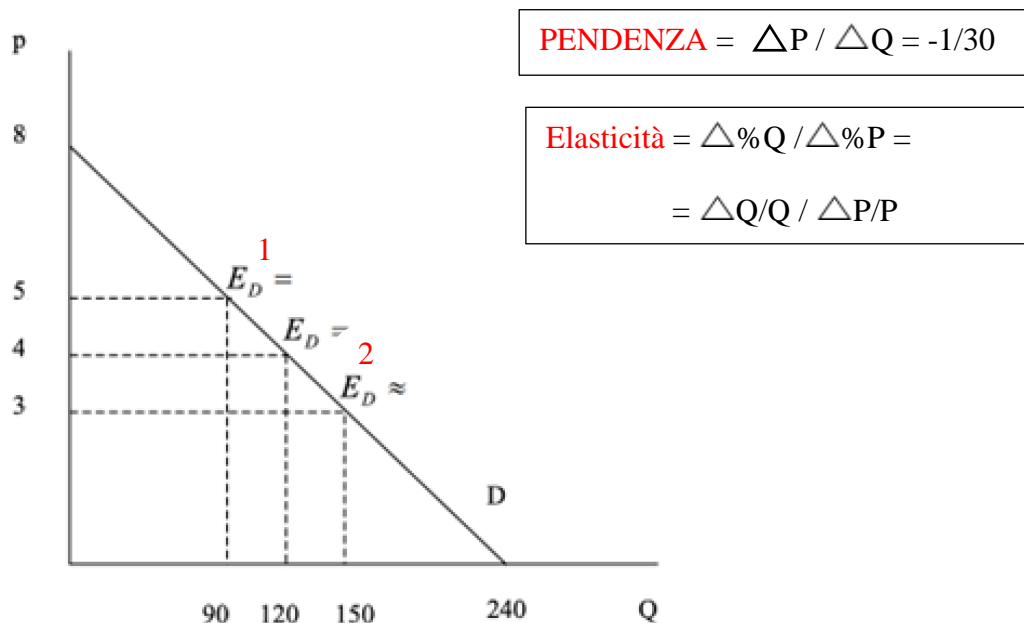
- 1) Un aumento del reddito disponibile, mantenendo tutto il resto costante, causa un incremento nella quantità domandata di un bene normale. Vero   
Falso
- 2) Se il prezzo del caffè aumenta e vediamo un aumento nel consumo di tè, possiamo dire che caffè e tè sono beni sostituti. Vero   
Falso
- 3) Quando il prezzo di un bene supera il prezzo di equilibrio, si verifica un eccesso di domanda nel mercato. Vero   
Falso
- 4) Un bene inferiore è tale per cui, quando il reddito diminuisce, il consumo del bene aumenta. Vero   
Falso
- 5) Un incremento nel costo di produzione del riso può portare a un aumento del suo prezzo di mercato e della quantità offerta del riso nel breve periodo. Vero   
Falso
- 6) Il coefficiente di elasticità-prezzo della domanda misura la sensibilità percentuale della quantità domandata a una variazione percentuale del prezzo. Vero   
Falso
- 7) Se un bene ha un'elasticità di domanda unitaria, una variazione percentuale del prezzo porterà a una variazione percentuale proporzionale della quantità domandata, lasciando invariati i ricavi totali. Vero   
Falso
- 8) Supponendo che il prezzo dell'energia elettrica aumenti e che si osservi una diminuzione della domanda di elettrodomestici, si può affermare che l'energia elettrica e gli elettrodomestici sono beni sostituti. Vero   
Falso

- 9) Un'imposta proporzionale al valore di un bene graverà più pesantemente sui consumatori se la domanda per quel bene è meno elastica rispetto all'offerta. Vero  Falso
- 10) Se la domanda di un prodotto tecnologico fosse altamente elastica, un calo dei prezzi potrebbe causare un aumento più che proporzionale della quantità domandata. Vero  Falso
- 11) Un progresso tecnologico nel settore dei computer porterebbe a un aumento dell'offerta di computer, potenzialmente abbassando il prezzo e aumentando la quantità venduta. Vero  Falso
- 12) La legge della domanda è il principio per cui, a parità di altre condizioni, la quantità domandata varia nella stessa direzione del prezzo Vero  Falso
- 13) Secondo la legge dell'offerta, mantenendo costanti gli altri fattori, l'aumento del prezzo di un bene comporterà un incremento della quantità offerta di quel bene. Vero  Falso
- 14) Se il costo dei materiali per la produzione di biciclette diminuisce, ci aspettiamo che nel nuovo equilibrio di mercato il prezzo delle biciclette scenda e la quantità venduta aumenti. Vero  Falso

15) Trovare l'elasticità della domanda [max 2 punti]

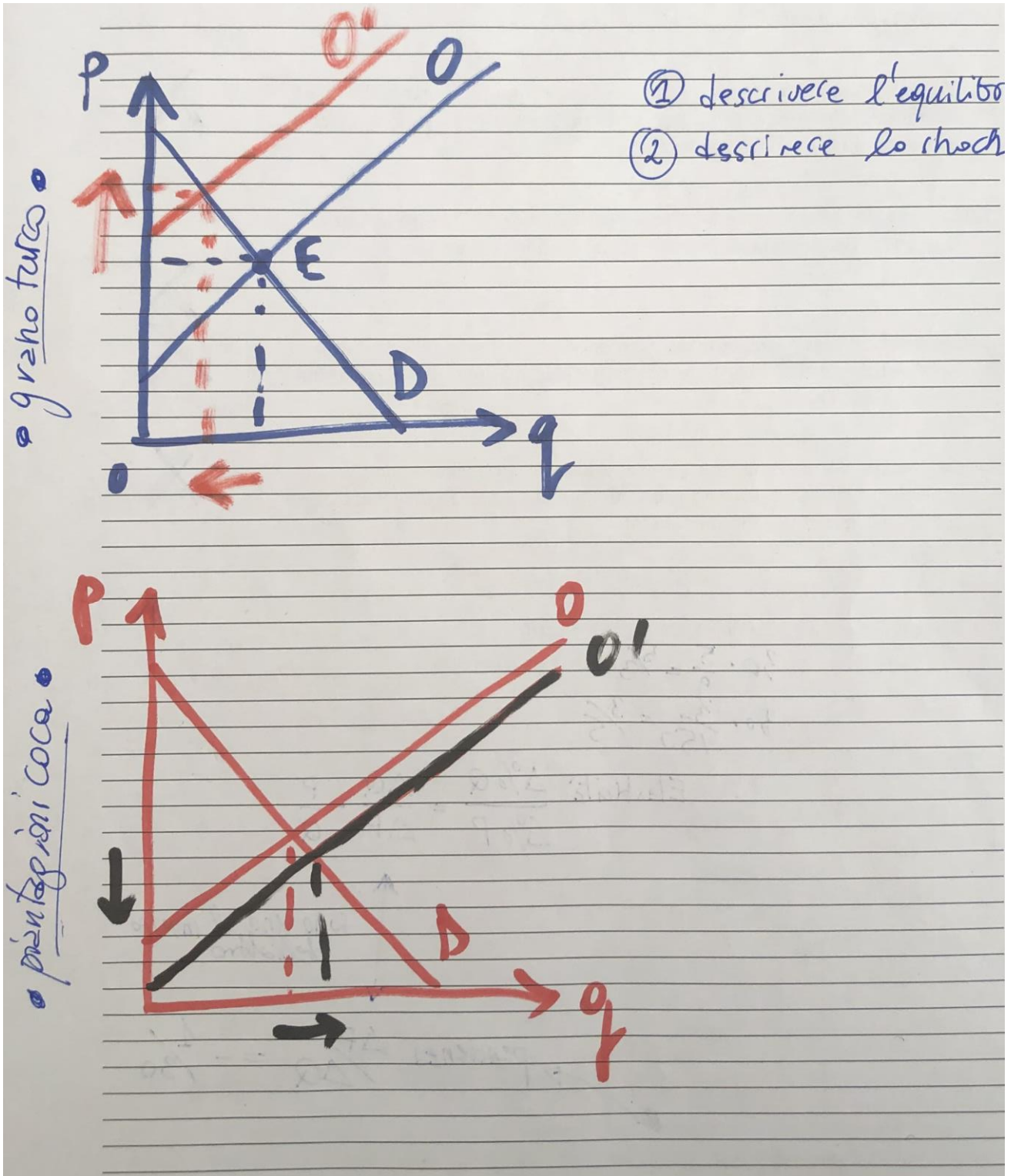
$$\text{Elasticità}^1 = 30 * (5/9) = 1.67$$

$$\text{Elasticità}^2 = 30 * (3/150) = 0.67$$



**Domande Teoriche [max 10 punti]**

Una forte competizione internazionale sul mercato del grano turco in Colombia ha causato una notevole diminuzione nella produzione dello stesso. Questo ha causato una riduzione dell'offerta nel mercato. Discuti le implicazioni in termini di quantità scambiata e prezzo a seguito di un aumento della competizione internazionale. Il mercato delle piantagioni di coca, che spesso compete per le stesse terre agricole, può subire dei cambi nella produzione. Disegna un grafico con la curva di domanda e di offerta nei due mercati. Come si spostano le curve? Se si spostano. Descrivi e argomenta



### **Esercizio Empirico [max 6 punti]**

Il **Mercato dei formaggi di Benetutti** è caratterizzato dalle seguenti relazioni:

- Domanda di formaggio:  $Q(d) = 40 - 3p$
- Offerta di formaggio:  $Q(o) = 2p - 20$

Dove  $p$  è il prezzo in euro per un kg di formaggio e  $Q$  è la quantità in forme.

- a) Determinare il prezzo e la quantità di equilibrio nel mercato dei formaggi di Benetutti. *[3 punti]*
- b) Calcolare il surplus del produttore e del consumatore nel mercato dei formaggi. *[3 punti]*
- c) Disegnare il grafico con tutti i dettagli (intercetta, equilibrio e surplus, ...) *[3 punti]*

Qualche anno dopo viene introdotta una macchina che velocizza la mungitura del latte aumentando la disponibilità di latte così che la curva di offerta del formaggio si espande con la seguente relazione:

$$Q(o) = 2p - 10$$

- d) Determinare il nuovo prezzo e la quantità di equilibrio nel mercato dei formaggi. *[3 punti]*
- e) Calcolare il nuovo surplus del produttore e del consumatore nel mercato dei formaggi. *[3 punti]*
- f) Disegnare il grafico con tutti i dettagli (intercetta, equilibrio e surplus, ...) *[3 punti]*

$$(a) Q^d = Q^o$$

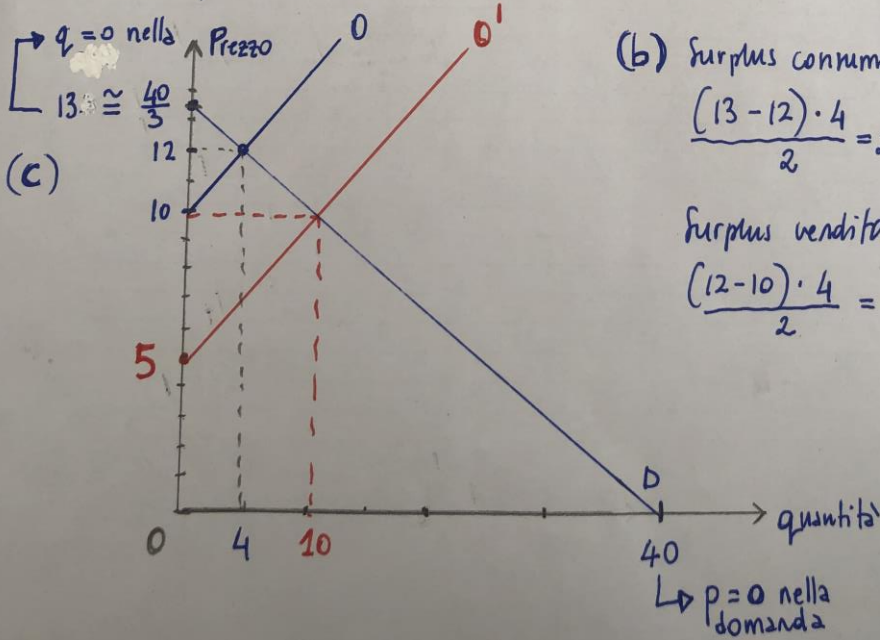
$$40 - 3P = 2P - 20$$

$$-3P - 2P = -40 - 20$$

$$-5P = -60 \rightarrow P = \frac{-60}{-5} = 12$$

$$P^* = 12; Q^* = 4$$

$$Q^d = 40 - 3(12) = 4$$
$$Q^o = 2(12) - 20 = 4$$



(b) Surplus consumatore

$$\frac{(13 - 12) \cdot 4}{2} = 2$$

Surplus venditore

$$\frac{(12 - 10) \cdot 4}{2} = 4$$

(d)

$$Q^d = 40 - 3P$$

$$Q^o = 2P - 10$$

$$40 - 3P = 2P - 10$$

$$-5P = -50$$

$$P = 10$$

$$Q = 10$$

(e) Surplus consumatore

$$\frac{(13 - 10) \cdot 10}{2} = 15$$

Surplus produttore

$$\frac{(10 - 5) \cdot 10}{2} = 25$$

(f) guarda il grafico in (c)

**Bonus [max 3 punti / -4.5 punti]**

Rispondi ai seguenti quesiti:

- a) Completa la tabella considerando che A sono i consumatori:
- Completare la tabella di sinistra [1 punto] – penalty 1.5
  - Completare la tabella di destra [1 punto] – penalty 1.5
- b) Disegna la curva [1 punto] – penalty 1.5

<u>P</u>	<u>A1</u>	<u>A2</u>	<u>A3</u>	<u>A4</u>	<u>A5</u>	<u>A6</u>	<u>A7</u>	<u>A8</u>	<u>A9</u>	<u>A10</u>	<u>A11</u>	<u>A12</u>	<u>A13</u>
	29	25	6	24	15	10	29	12	8	15	26	30	28
<u>1</u>	1	1	1	1	1	1	1	1	1	1	1	1	1
<u>2</u>	1	1	1	1	1	1	1	1	1	1	1	1	1
<u>3</u>	1	1	1	1	1	1	1	1	1	1	1	1	1
<u>4</u>	1	1	1	1	1	1	1	1	1	1	1	1	1
<u>12</u>	1	1	0	1	1	0	1	0	0	1	1	1	1
<u>13</u>	1	1	0	1	1	0	1	0	0	1	1	1	1
<u>14</u>	1	1	0	1	1	0	1	0	0	1	1	1	1
<u>19</u>	1	1	0	1	0	0	1	0	0	0	1	1	1
<u>20</u>	1	1	0	1	0	0	1	0	0	0	1	1	1
<u>21</u>	1	1	0	1	0	0	1	0	0	0	1	1	1
<u>28</u>	1	0	0	0	0	0	1	0	0	0	0	1	0
<u>29</u>	0	0	0	0	0	0	0	0	0	0	0	1	0
<u>30</u>	0	0	0	0	0	0	0	0	0	0	0	0	0
<u>31</u>	0	0	0	0	0	0	0	0	0	0	0	0	0
<u>32</u>	0	0	0	0	0	0	0	0	0	0	0	0	0

<u>P</u>	<u>Q</u>
<u>1</u>	13
<u>2</u>	13
<u>3</u>	13
<u>4</u>	13
<u>12</u>	9
<u>13</u>	9
<u>14</u>	9
<u>19</u>	7
<u>20</u>	7
<u>21</u>	7
<u>28</u>	3
<u>29</u>	1
<u>30</u>	0
<u>31</u>	0
<u>32</u>	0

$(5 \rightarrow (11) 2 - 04 \rightarrow 20$

