

Università degli Studi di Cagliari
Dipartimento di Scienze Politiche

Matricole Dispari

A.A. 20XX-20XX

Esame di Economia Politica

NOME STUDENTE: _____

MATRICOLA: _____



Domande Vero-Falso [max 15 punti]

Rispondere alle seguenti domande indicando se l'affermazione è vera o falsa. Ogni risposta esatta attribuisce **1 punto**, se non si risponde **0**.

- 1) Una variazione negativa del prezzo del bene, a parità di altre condizioni, determina un cambio di pendenza del vincolo di bilancio. Vero
Falso

- 2) Una stessa variazione dei prezzi nella stessa direzione (o entrambi positivi o entrambi negativi) varia il vincolo di bilancio in modo parallelo Vero
Falso

- 3) Se il prezzo è superiore rispetto a quello di equilibrio si crea un eccesso di offerta. Vero
Falso

- 4) Se un bene è inferiore all'aumentare del reddito, il consumo del bene inferiore aumenta. Vero
Falso

- 5) La diminuzione del prezzo di un bene genera sul consumo di tale bene un effetto totale che può essere scomposto in un effetto di sostituzione e in un effetto di reddito. Se il bene è inferiore gli effetti vanno nella stessa direzione. Vero
Falso

- 6) Il Saggio Marginale di Sostituzione esprime l'ammontare massimo di un bene che un individuo è disposto a cedere per ottenere in cambio un'unità aggiuntiva di un altro, mantenendo costante la sua soddisfazione. Vero
Falso

- 7) Se un consumatore preferisce la pizza alla pasta, la pasta al risotto e il risotto sulla pizza, allora ha preferenze transitive. Vero
Falso

- 8) Ipotizziamo di partire da una situazione di equilibrio in un mercato di un bene normale. Se un aumento del prezzo della benzina porta ad un aumento della domanda d'acquisto di macchine, allora i due beni sono complementari Vero
Falso

9) Se l'elasticità al prezzo del venditore è maggiore di quella del consumatore allora l'introduzione di un'imposta peserà maggiormente sul consumatore. Vero

Falso

10) La domanda di bevande è infinitamente elastica, allora graficamente la curva è verticale. Vero

Falso

11) Le curve di indifferenza si intersecano nel punto di equilibrio. Vero

Falso

12) La legge della domanda determina un trade-off tra prezzi e quantità. Se il prezzo aumenta, il consumatore consuma meno beni o servizi. Vero

Falso

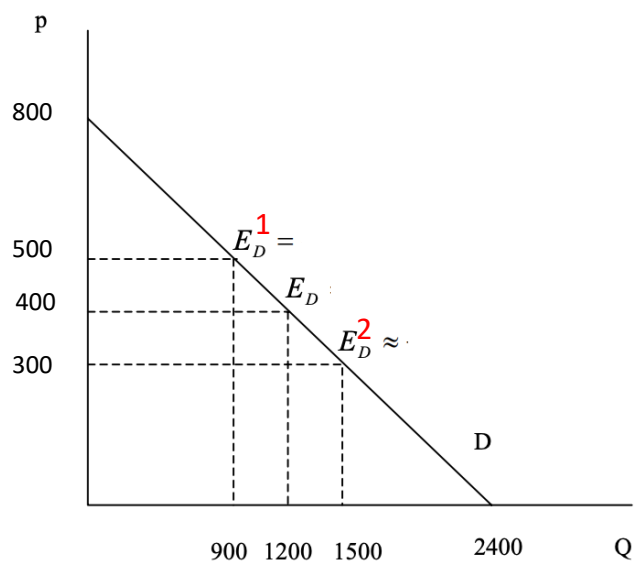
13) Si supponga che produrre il bene X sia diventato meno costoso. Nel nuovo equilibrio il prezzo e le quantità aumenteranno Vero

Falso

14) Trovare l'elasticità della domanda [max 2 punti]

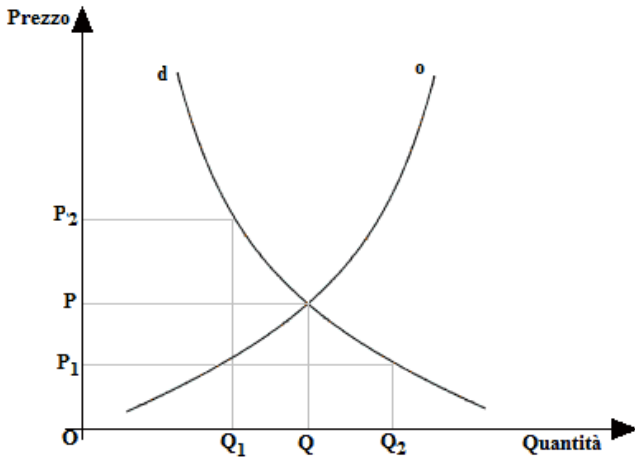
Elasticità¹ =

Elasticità² =



Bonus (2 punti max)

- Se il prezzo fosse P_1 , si verificherebbe un eccesso di offerta [VERO] o [FALSO]
- Partendo dalla situazione di equilibrio, se l'offerta aumenta, si verificherebbe un nuovo equilibrio con quantità maggiori e prezzi maggiori [VERO] o [FALSO]



Domande Teoriche [max 8 punti]

Supponiamo che un'azienda di bibite gassate sia stata accusata di utilizzare uno zucchero sintetico altamente dannoso per la salute umana. Questa azienda produce la gassosa 'Drink&Smile'. Ciò potrebbe provocare un aumento dell'avversione dei consumatori verso queste bibite. Un'impresa concorrente non utilizza alcun zucchero sintetico per produrre gassosa 'Gud'. Discuti le implicazioni per il mercato della gassosa 'Drink&Smile' e 'Gud'. Disegna un grafico con la curva di domanda e di offerta. Come si spostano le curve? Se si spostano. Descrivi e argomenta

Oppure

Supponiamo che un'azienda produttrice di telefoni cellulari, nota per il suo design innovativo e i suoi prezzi competitivi, abbia introdotto una nuova tecnologia che consente ai telefoni di durare molto più a lungo prima di dover essere sostituiti. Discuti le implicazioni per il mercato dei telefoni con design innovativo e di quelli normali. Disegna un grafico con la curva di domanda e di offerta. Come si spostano le curve? Se si spostano. Descrivi e argomenta

