

Università degli Studi di Cagliari
Dipartimento di Scienze Politiche

Matricole Dispari

A.A. 20XX-20XX

Esame di Economia Politica

NOME STUDENTE: _____

MATRICOLA: _____



Domande Vero-Falso [max 14 punti]

Rispondere alle seguenti domande indicando se l'affermazione è vera o falsa. Ogni risposta esatta attribuisce **1 punto**, se non si risponde **0**.

- 1) Una variazione positiva del prezzo del bene, a parità di altre condizioni, determina una traslazione parallela del vincolo di bilancio verso il basso.
Vero
Falso
- 2) Una variazione positiva del prezzo dei lacci delle scarpe, a parità di altre condizioni, determina una variazione negativa della quantità di scarpe acquistate, allora i beni sono sostituti.
Vero
Falso
- 3) Se il prezzo è inferiore rispetto a quello di equilibrio si crea un eccesso di offerta.
Vero
Falso
- 4) Se un bene è normale all'aumentare del reddito, il consumo del bene aumenta.
Vero
Falso
- 5) La guerra in un paese produttore di grano può causare una riduzione dell'offerta di grano nel breve periodo. Il risultato è una quantità consumata minore e un prezzo più basso.
Vero
Falso
- 6) Il Saggio Marginale di Sostituzione esprime l'ammontare massimo di un bene che un individuo è disposto a cedere per ottenere in cambio un'unità addizionale di un altro, mantenendo costante la sua soddisfazione.
Vero
Falso
- 7) Se la domanda di un bene è più elastica dell'offerta, allora i ricavi totali aumentano se il prezzo diminuisce.
Vero
Falso
- 8) Ipotizziamo di partire da una situazione di equilibrio in un mercato di un bene normale. Se un aumento del prezzo del latte porta ad un aumento della domanda di yogurt, allora i due beni sono complementari
Vero
Falso

9) L'introduzione di un'imposta fissa su ogni unità scambiata incide maggiormente sul benessere della componente di mercato caratterizzata da minor elasticità rispetto al prezzo Vero

Falso

10) Si supponga che la domanda rivolta a una marca di bevande sia molto elastica. Se il prezzo di questo prodotto dovesse diminuire ci aspetteremmo una variazione della quantità domandata più che proporzionale Vero

Falso

11) L'offerta di un bene ha subito uno shock positivo causato da un avanzamento tecnologico, allora l'offerta aumenta e il risultato finale sarà un prezzo più alto e una quantità maggiore rispetto al precedente equilibrio. Vero

Falso

12) La legge della domanda è il principio per cui, a parità di altre condizioni, la quantità domandata varia nella stessa direzione del prezzo Vero

Falso

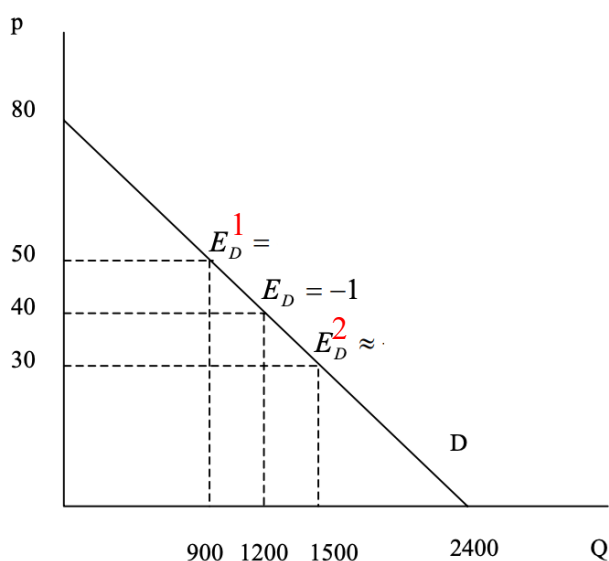
13) Si supponga che produrre il bene X sia diventato meno costoso. Nel nuovo equilibrio il prezzo e le quantità aumenteranno Vero

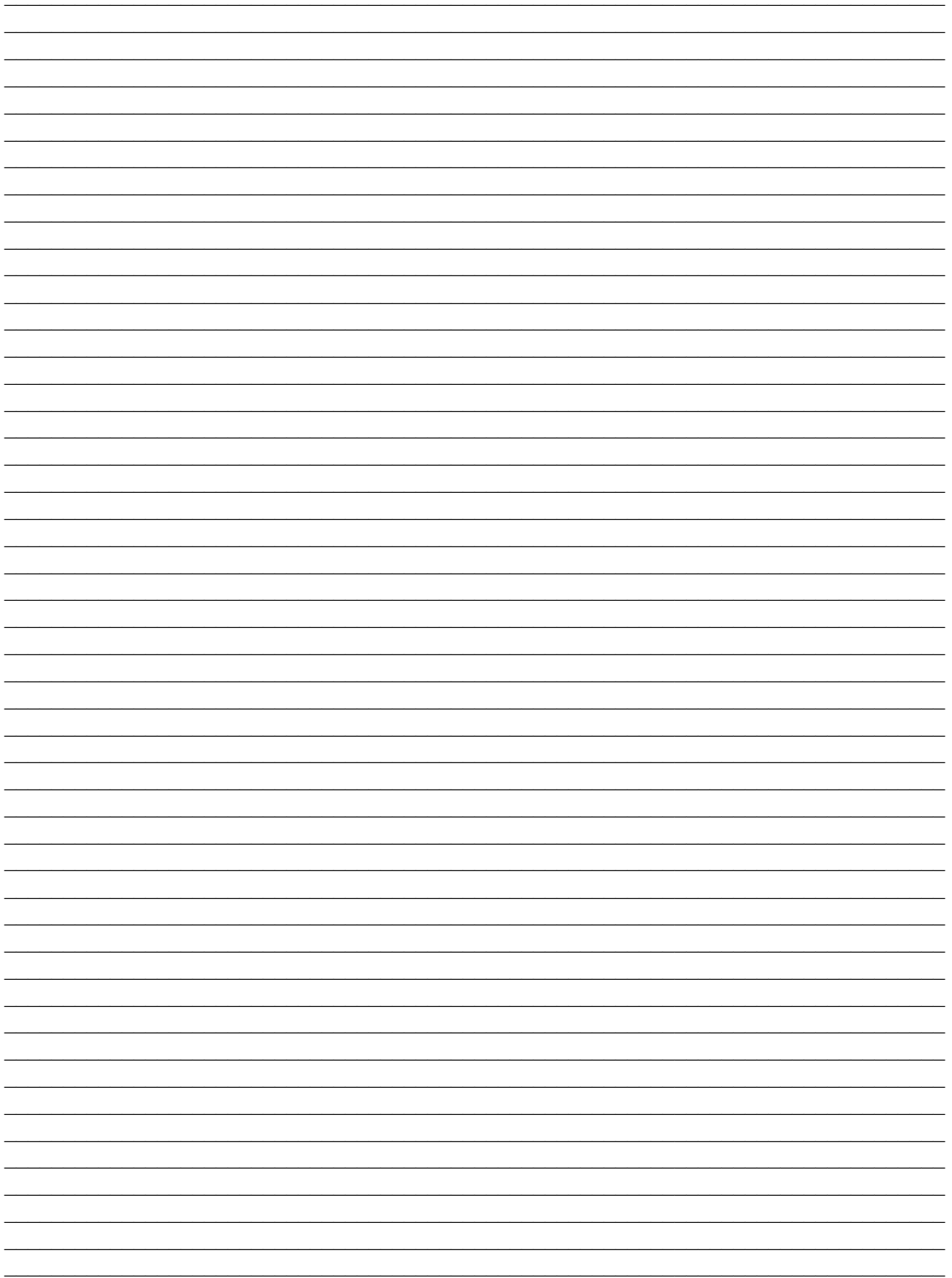
Falso

14) Trovare l'elasticità della domanda **[max 2 punti]**

Elasticità¹ =

Elasticità² =





Esercizio Empirico [max 6 punti]

Il **Mercato delle cover dei cellulari a Napoli** è caratterizzato dalle seguenti relazioni:

- Domanda di cover: $Q(d) = 20 - 2p$
- Offerta di cover: $Q(o) = p - 7$

Dove p è il prezzo in euro per le cover e Q è la quantità in decine di pezzi.

- a) Determinare il prezzo e la quantità di equilibrio nel mercato delle cover a Napoli. *[3 punti]*
- b) Calcolare il surplus del produttore e del consumatore nel mercato delle cover. *[3 punti]*
- c) Disegnare il grafico con tutti i dettagli (intercetta, equilibrio e surplus, ...) *[3 punti]*

Qualche anno dopo si scopre un modo più efficiente di costruire le cover, così che la curva di offerta si espande con la seguente relazione: $Q(o) = p - 1$

- d) Determinare il nuovo prezzo e la quantità di equilibrio nel mercato delle cover. *[3 punti]*
- e) Calcolare il nuovo surplus del produttore e del consumatore nel mercato delle cover. *[3 punti]*
- f) Disegnare il grafico con tutti i dettagli (intercetta, equilibrio e surplus, ...) *[3 punti]*

